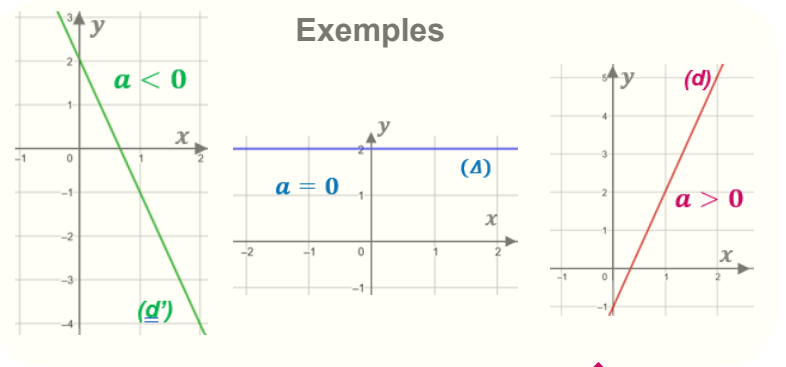
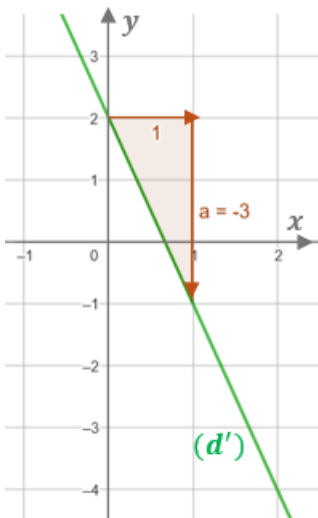


Le signe du coefficient directeur, a , d'une droite renseigne sur l'inclinaison de cette droite par rapport à l'axe (Ox) .



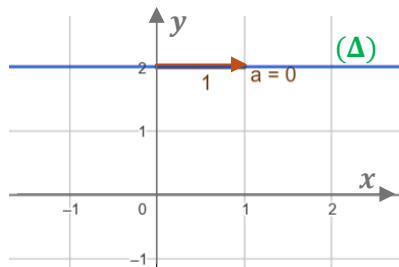
LE COEFFICIENT DIRECTEUR D'UNE DROITE
Droites obliques et droites horizontales
Lecture graphique dans un repère orthonormé

Lire la valeur du coefficient directeur d'une droite dans un repère orthonormé



Le coefficient directeur de la droite (d') vaut -3 .

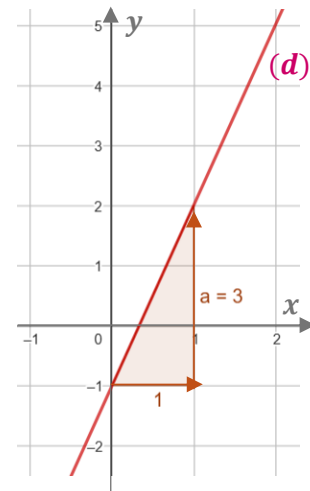
$a = -3$



Le coefficient directeur de la droite (Δ) est nul.

$a = 0$

La droite est horizontale.



Le coefficient directeur de la droite (d) vaut 3 .

$a = 3$